

MAPA PRZEGLĄDOWA
WALORÓW PRZYRODNICZO-KULTUROWYCH

NADLEŚNICTWO

PRZYTOK

OBRĘB

OTYŃ

REGIONALNA DYREKCJA LASÓW PAŃSTWOWYCH W ZIELONEJ GÓRZE

Stan na 01.01.2021 r.

POWIERZCHNIA 9180,90 ha (9180,8726 ha)

Skala 1:25 000

500 250 0 500 1 000 1 500 2 000 2 500 m

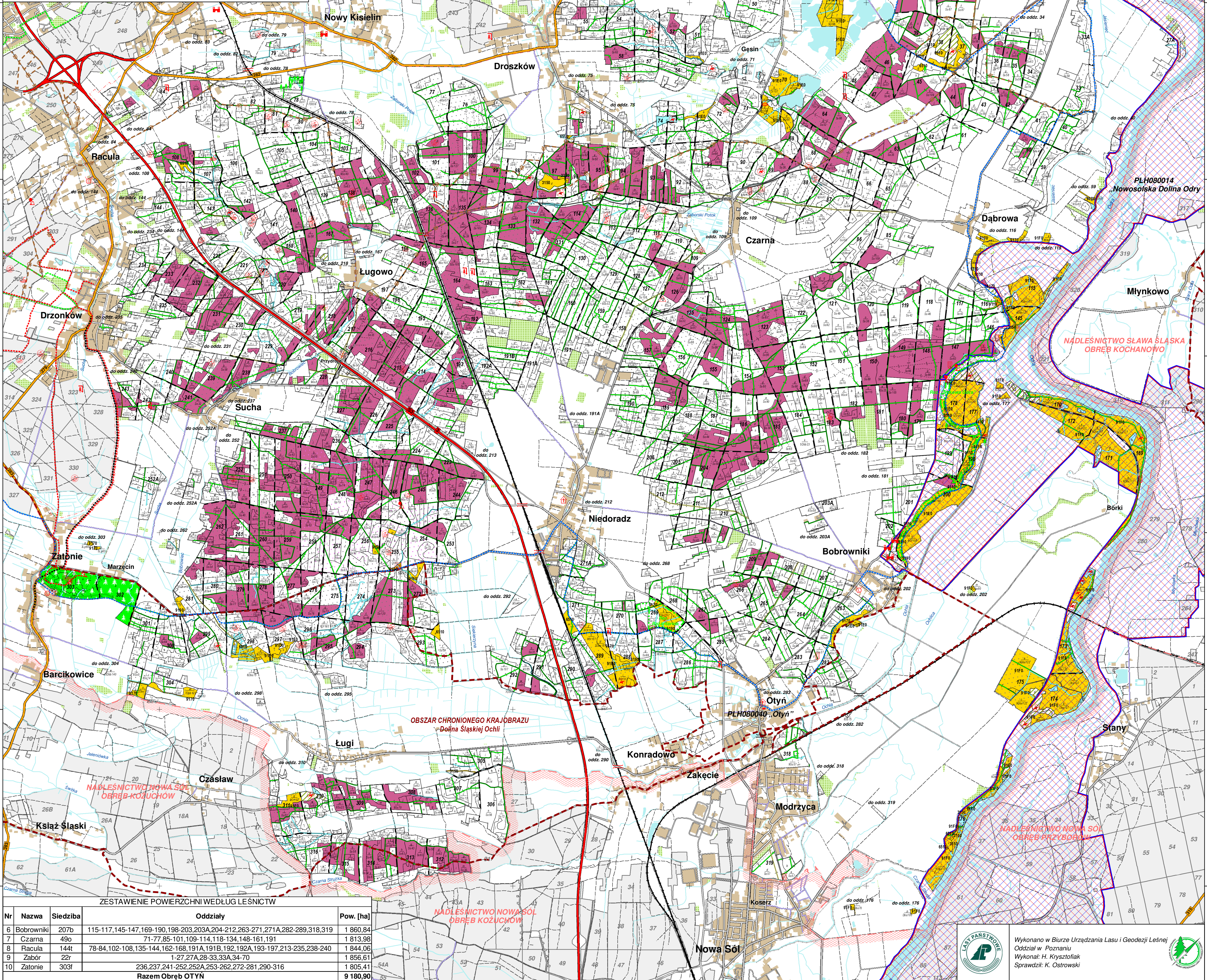
Układ współrzędnych „PL-1992”

LEGENDA

- Granicznik
Budynek
Przebieg
Most
Przejazd kolejowy
Siedziba leśnictwa
Punkt obserwacyjny na dostrzegali ppoż
Kasownik
- Bagna
Wody
11 Podział powierzchniowy, sąsiednich jednostek LP
Lasy innej własności
Miejscowość
- Granice rezerwatów
Granice obrębów leśnych
Granice zasięgu terytorialnego nadleśnictwa
Drogi krajowe
Drogi wojewódzkie
Drogi powiatowe
Drogi gminne utwardzone
Drogi gminne gruntowe
Drogi inne
Drogi leśne utwardzone
Drogi leśne gruntowe
Linie oddziałowe
Linie energetyczne, telekomunikacyjne, rurociągi
Kolej
Ścieżki
Cieki wodne
Wali ochronny
Linie podziału powierzchniowego istniejące
Linie podziału powierzchniowego projektowane
- „Ścieżka nordic walking”
„Ścieżka turystyczna czarna”
„Ścieżka turystyczna niebieska”
„Ścieżka turystyczna zielona”
„Ścieżka dydaktyczna”
„Ścieżka konna”
Granica obszaru chronionego krajobrazu
Granica zespołu przyrodniczo-krajobrazowego
- Podkład topograficzny: BDOT 10k
Stan aktualności podkładu topograficznego: 2012 r.

LEGENDA

- Osobliwości przyrodnicze
Źródło
Stanowisko gatunku chronionego roślin
Stanowisko gatunku chronionego zwierząt
Miejsca postępu
Miejsca historyczne i obiekty pamięci narodowej
Miejsca kulturowe
Miejsca kultu religijnego
Pomnik przyrody
Drzewa pozostawione do naturalnej śmierci
- Obszary Natura 2000
Obszary specjalnej ochrony ptaków (OSO)
Specjalne obszary ochrony siedlisk (SOO)
9110 Siedliska Natura 2000
Park wpisany do rejestru zabytków
Użytki ekologiczne
Lasy o charakterze zbliżonym do naturalnego
LAS Y OCHRONNE
Stale pow. badawcze i doświadczalne
Pozostałe lasy mające kategorię ochronności



ZESTAWIENIE POWIERZCHNI WEDŁUG LEŚNICTW

Nr	Nazwa	Siedziba	Oddziały	Pow. [ha]
6	Bobrowniki	207b	115-117,145-147,169-190,198-203,203A,204-212,263-271,271A,282-289,318,319	1 860,84
7	Czarna	490	71-77,85-101,109-114,118-134,148-161,191	1 813,98
8	Racula	144t	78-84,102-108,135-144,162-168,191A,191B,192-192A,193-197,213-235,238-240	1 844,06
9	Zabór	22t	1-27,27A,28-33,33A,34-70	1 856,61
10	Zatonie	303f	236,237,241-252,252A,253-262,272-281,290-316	1 805,41
Razem Obręb OTYŃ				9 180,90



Wykonano w Biurze Urządzania Lasu i Geodezji Leśnej
Oddział w Poznaniu
Wykonał: H. Krysztofiak
Sprawdził: K. Ostrowski

